

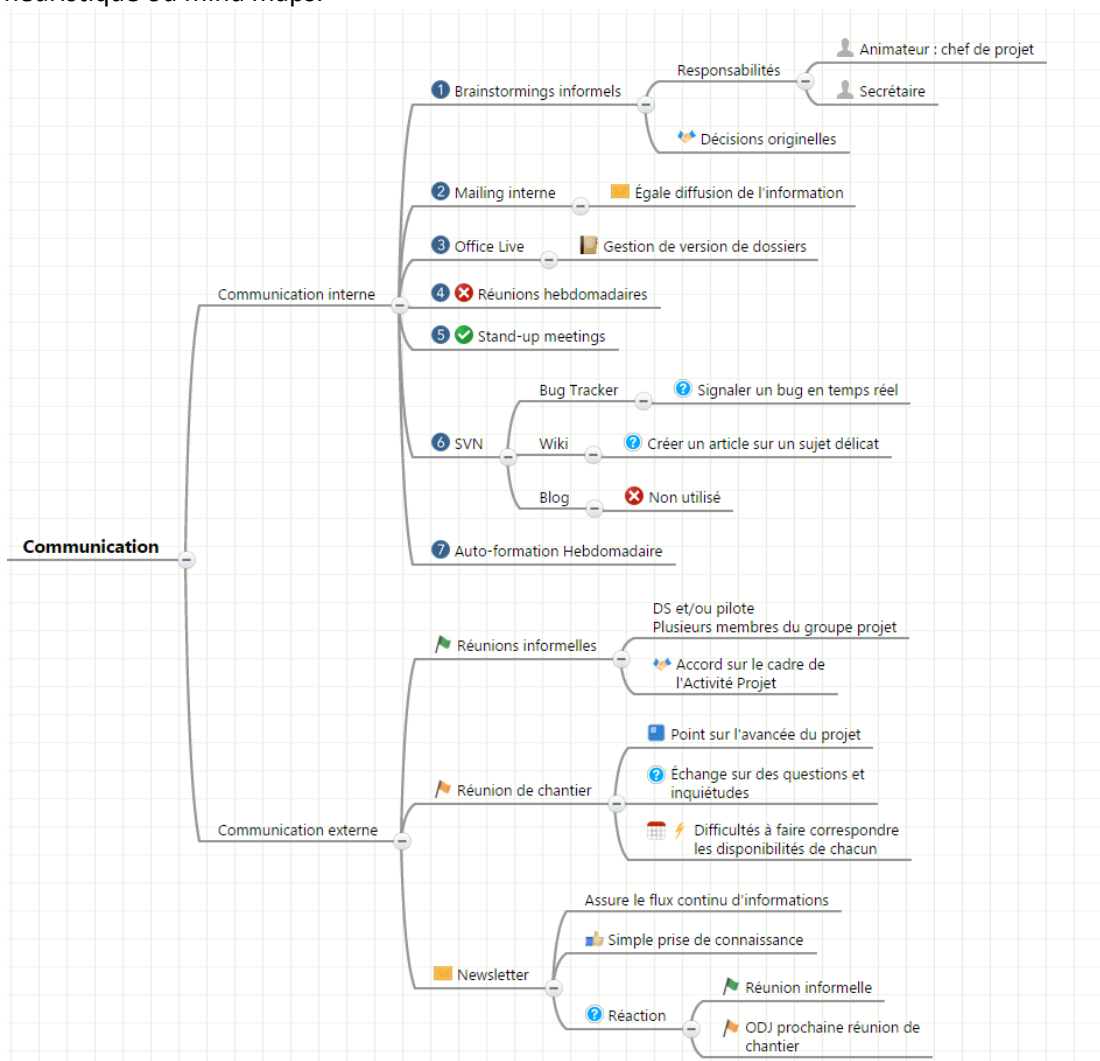
Une carte conceptuelle (ou schéma conceptuel, concept map en anglais), dont les variantes sont la mind map, carte des idées ou carte heuristique, est un diagramme qui représente les liens entre différents concepts. Elle peut être également appelée schéma de pensée, carte mentale, arbre à idées ou topogramme.

La différence entre une **carte heuristique** et une **carte conceptuelle** est que cette dernière relie un ensemble de concepts entre eux par des lignes orientées et qualifiées (est un composant de.., favorise). De plus, elle prend la forme d' un graphe alors que la carte heuristique est un arbre.

Lors de vos réunions vous pouvez aussi bien utiliser un crayon et du papier, mais par la suite un logiciel est utile pour faire quelque chose de propre, archivable et transmissible.

→ Carte Heuristique

Les cartes en forme "d'arbre", sont plus rapides à établir, mais limitées. Il est pratique de les utiliser pour analyser et mémoriser un texte, clarifier un projet, ou encore associées à un vidéoprojecteur pour la prise de notes ou la synthèse des idées en réunion... on parle de carte heuristique ou mind maps.

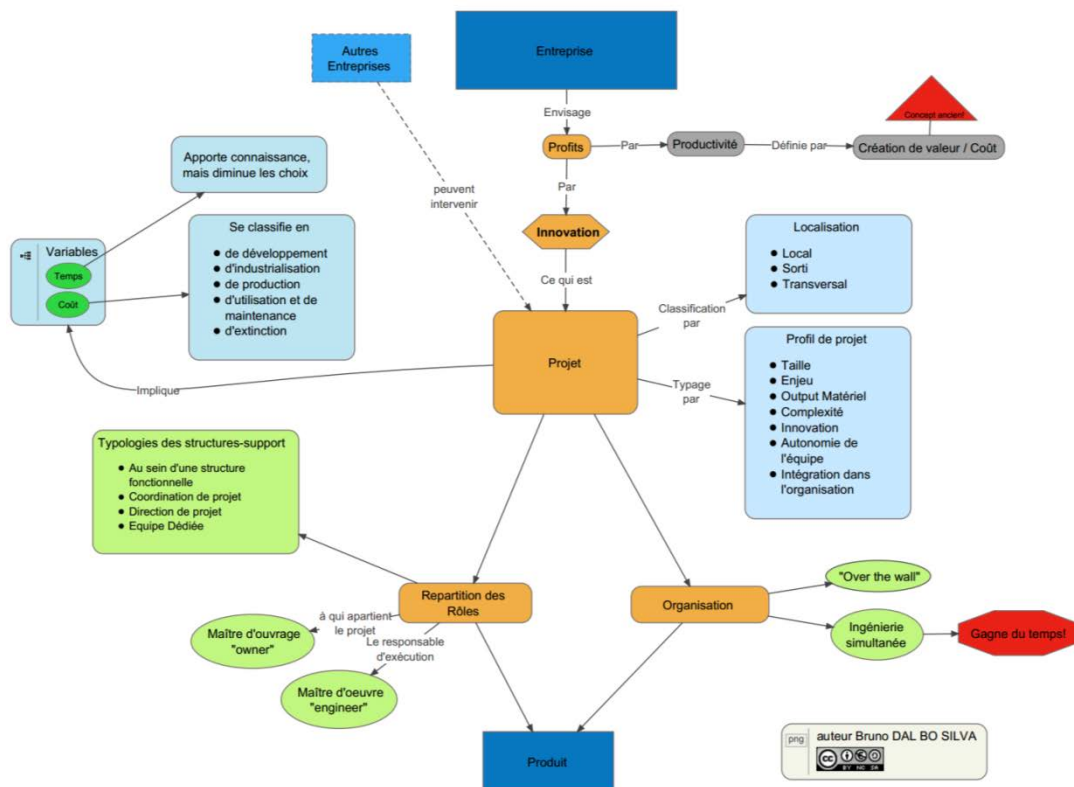


Pour faire des arbres (Cartes heuristiques):

- Freeplane est un logiciel libre (successeur de FreeMind)
- Xmind est un logiciel payant, mais la version gratuite permet de faire des cartes plus riches (nœuds isolés, présentation) et plus variées (ishikawa, organigramme) que Freemind.
- Mindmeister est une solution en ligne (inscription requise, jusqu'à 6 cartes simultanément). La principale fonction en plus est la capacité de travailler en même temps à plusieurs sur une même carte, avec un historique des modifications.

→ Schémas conceptuels

les cartes en forme de "graphe", ce sont les "vraies" cartes conceptuelles ou concept maps.



Pour faire des graphes (Schémas conceptuels):

- Lucidchart, est une version gratuite en ligne, mais est limitée à 60 éléments
- Creately, est gratuit en version démo et compatible avec Google docs.
- Visual Understanding Environment (VUE) est un logiciel libre et multi-plateformes.

Contenu issu du site de Rémi Bachelet :

<http://gestiondeprojet.pm/guide-rapide-pour-realiser-une-carte-conceptuelle/>

