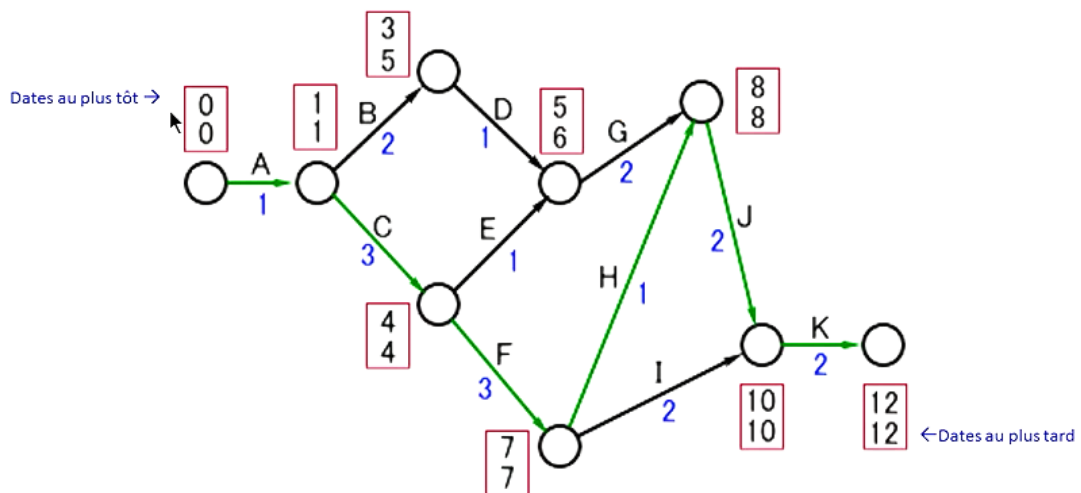


→ PERT = Program Evaluation and Review Technique

Le PERT est un outil de gestion de projet inventé par la marine américaine dans les années cinquante pour diviser par deux le temps projet. En voici les principes :

- Un réseau de tâches
- Pour chaque tâche : calcul de la date de démarrage au plus tôt... et au plus tard
- Détermination du chemin critique (date au plus tôt = date au plus tard)

Lorsque l'on prend du retard sur le chemin critique : tout le projet prend du retard. A l'inverse si on optimise la réalisation des tâches qui constituent le chemin critique, alors on peut accélérer le projet.



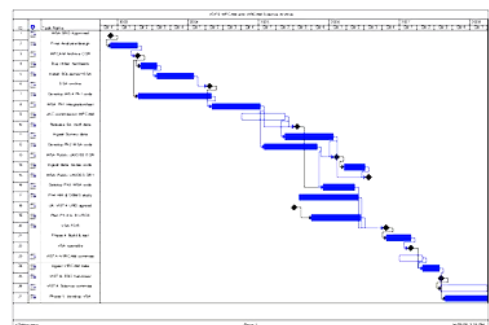
Même sur des petits projets, la réalisation d'un diagramme des tâches permet :

- de prendre conscience des étapes les plus importantes,
- d'identifier les périodes les plus chargées.

→ GANTT

Le diagramme de GANTT correspond au calendrier de réalisation d'un projet. Il permet :

- de visualiser l'ensemble des tâches/lots de manière chronologique,
- d'indiquer les jalons (étapes de décision/validation),
- de montrer le chemin critique et les marges libres,
- de piloter l'avancement du projet.



Il existe un logiciel libre qui facilite la réalisation de diagramme de GANTT : GanttProject

D'après le cours de Gestion de projet de Rémi Bachelet : gestiondeprojet.pm